







 **CLASSIC OAK**  
经典橡木 1000\*942.5mm

*RUNM1003-1*



 **WALNUT STRIPS**  
胡桃拼条 1000\*930mm

*RUNM1004-1*





 **SOUTH KOREAN PINE WOOD**  
韩国松木 1000\*930mm

*RUNM1006-6*













 祥进新材  
XiangJin new material

品名：韩国橡木 型号：RUNM1011-2 规格：1100\*995mm



**GUSONG**

古松

1000\*995mm

ZHANGJIN FLOOR FILM 张金膜

**RUNM1012-5**



**ANTIQUE PINE**  
仿古松木 1000\*995mm

ZHANGJIN FLOOR FILM 张金膜

*RUNM1013-2*



 **WALNUT**  
胡桃 1000\*995mm

ZHANGJIN FLOOR FILM 张金膜

*RUNM1014-23*



 **WALNUT**  
胡桃 1000\*942.5mm

TIANKUN FLOOR FILM 天坤地板

*RUNM1015-2*



 祥进新材  
XIANG JIN XiangJin new material

品名：古松

型号：RUNM1016-10

规格：980\*943mm





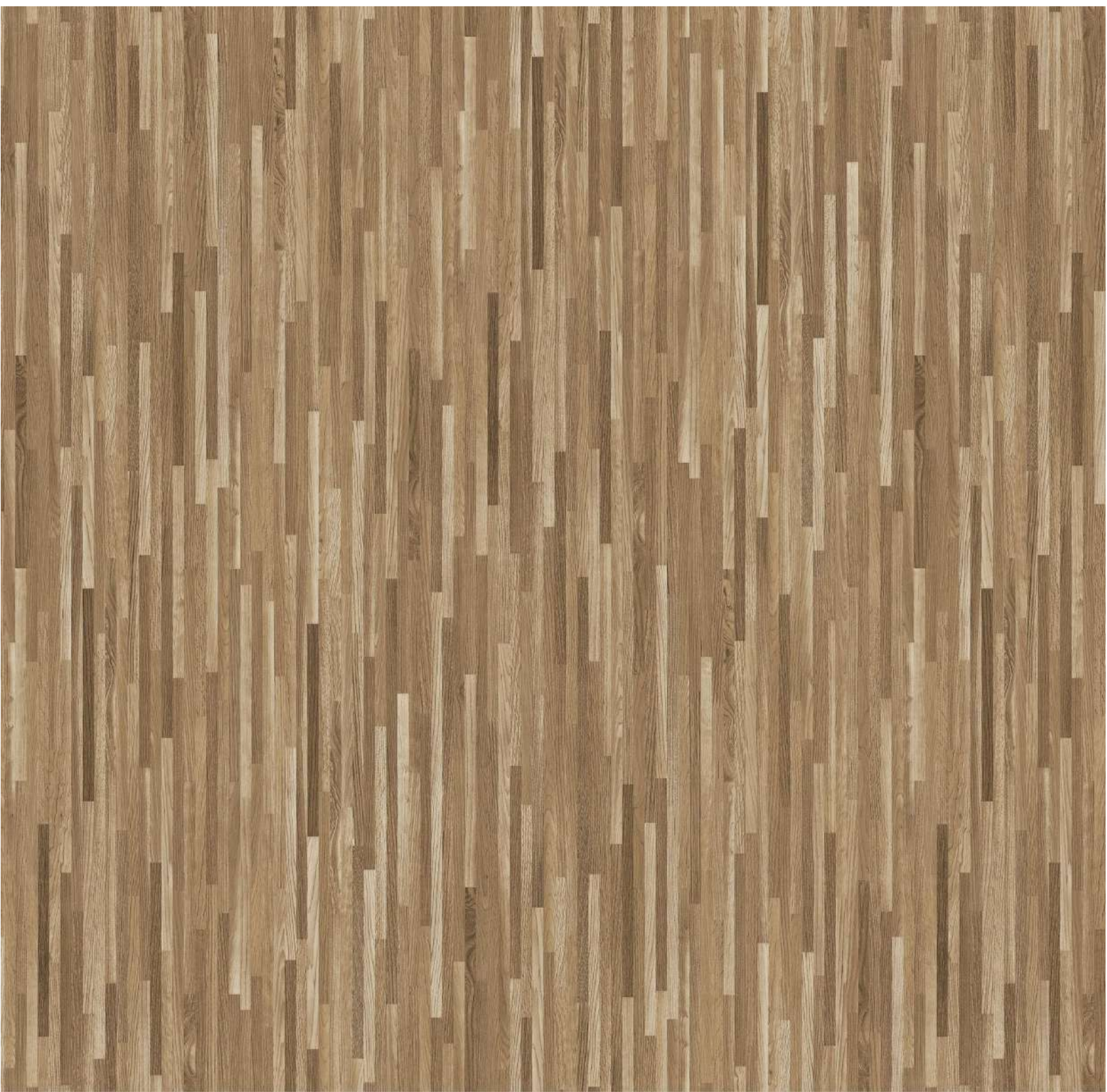
 祥进新材  
XiangJin new material

品名：古松

型号：RUNM1017-4

规格：980\*943mm





 祥进新材  
XIANG JIN XiangJin new material

品名：小拼条

型号：RUNM1019-10

规格：1000\*943mm





 祥进新材  
XiangJin new material

品名：橡木

型号：RUNM1021-6

规格：1000\*942mm







 祥进新材  
XiangJin new material

品名：橡木

型号：RUNM1024-1

规格：1000\*995mm









 祥进新材  
XIANG JIN Xiangjin new material

品名：核桃

型号：RUNM1027-5

规格：1100\*1000mm



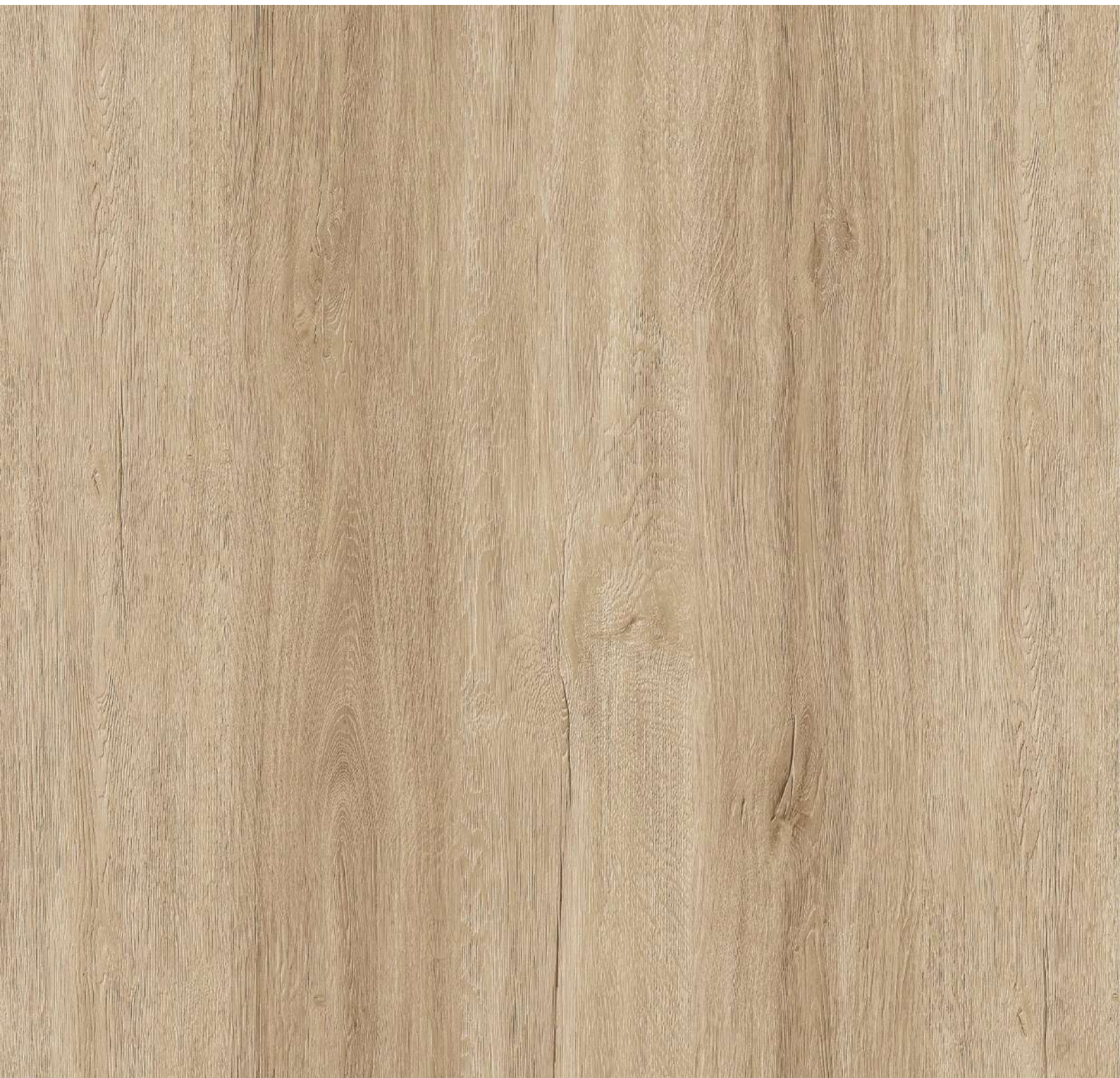
 祥进新材  
XiangJin new material

品名：核桃

型号：RUNM1027B-1

规格：1000\*1000mm





 祥进新材  
Xiang Jin new material

品名：橡木

型号：RUNM1029-7

规格：1000\*942mm









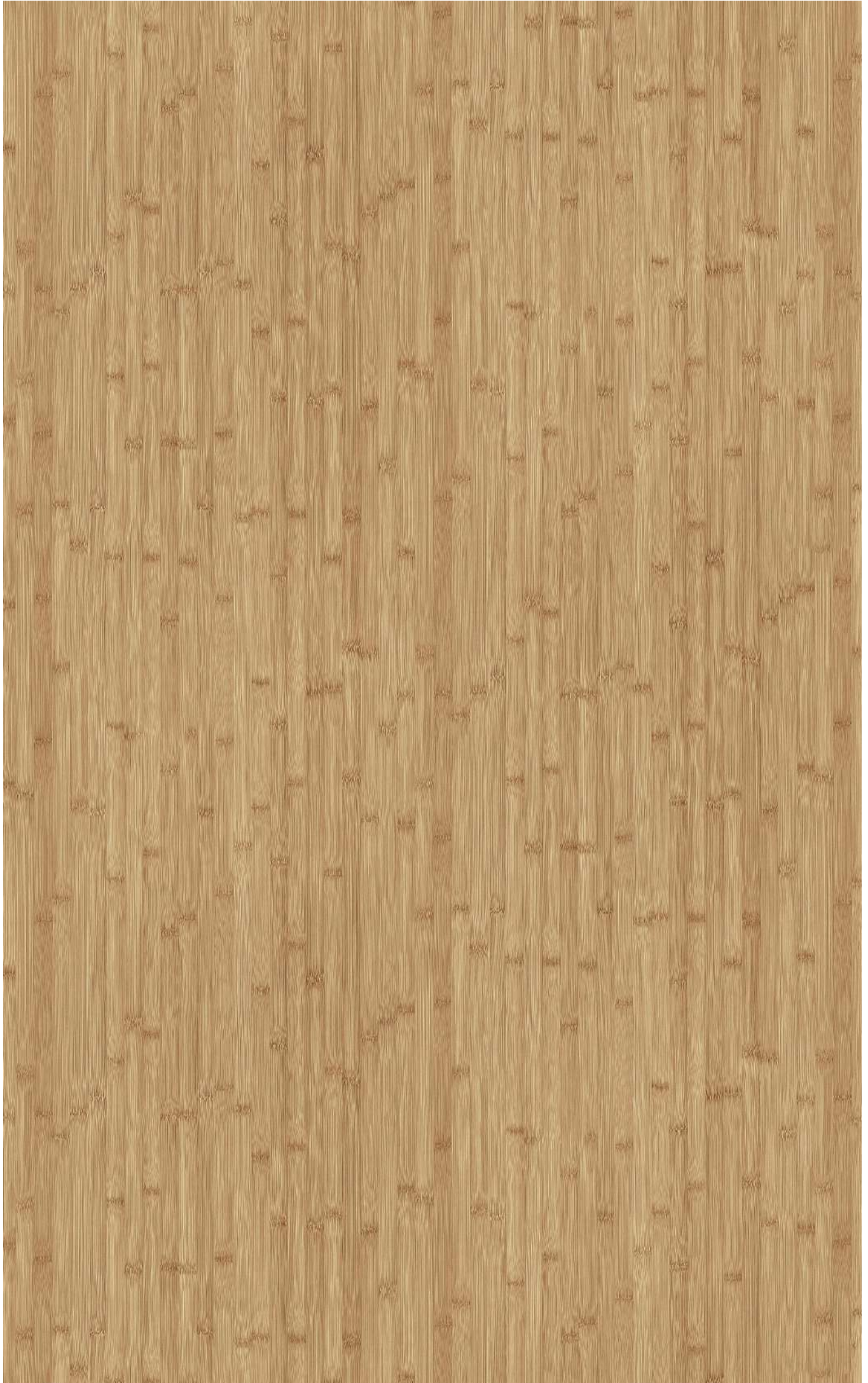
























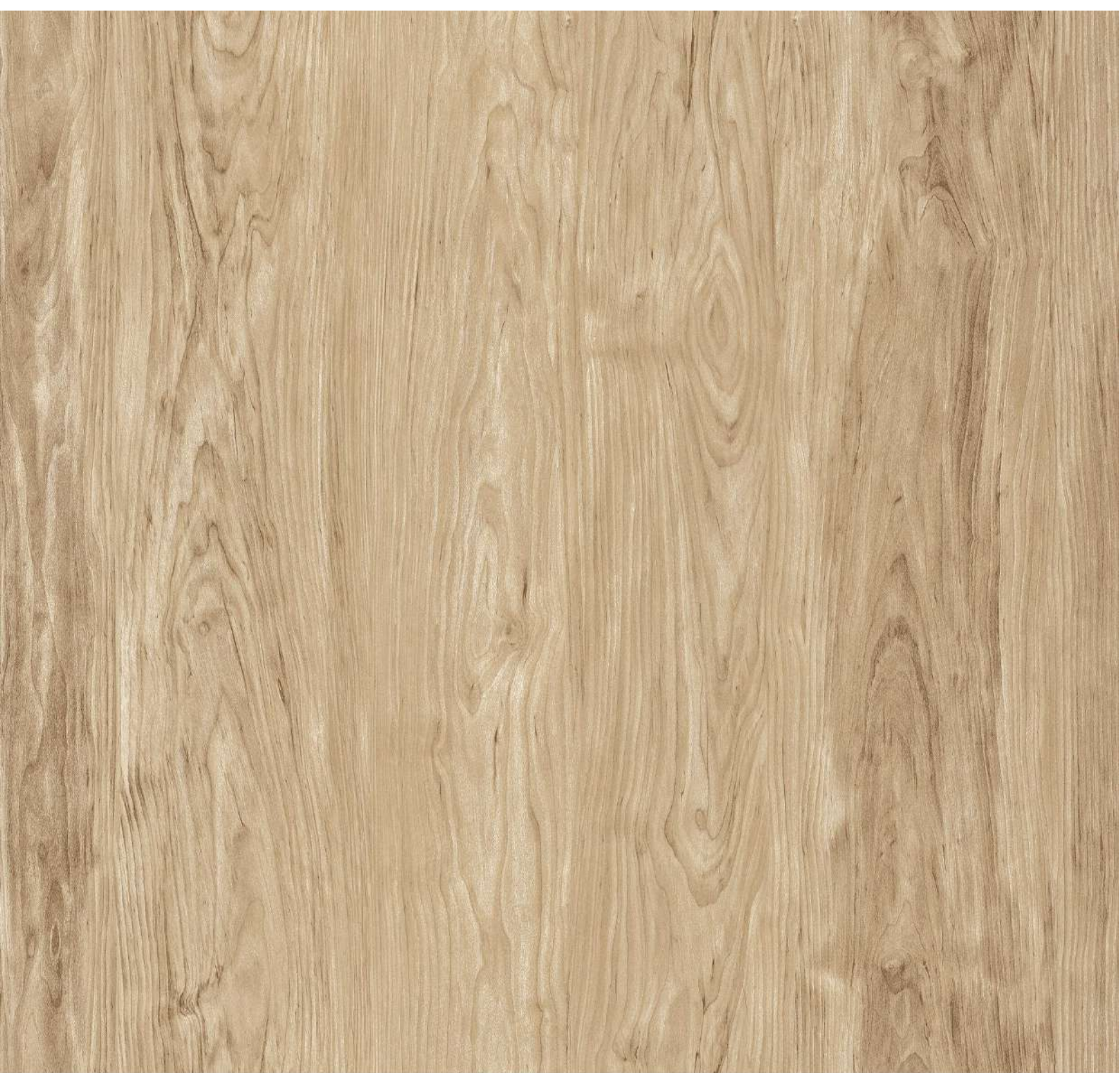












 祥进新材  
XiangJin new material

品名：柚木

型号：RUNM1049-11

规格：1000\*940mm







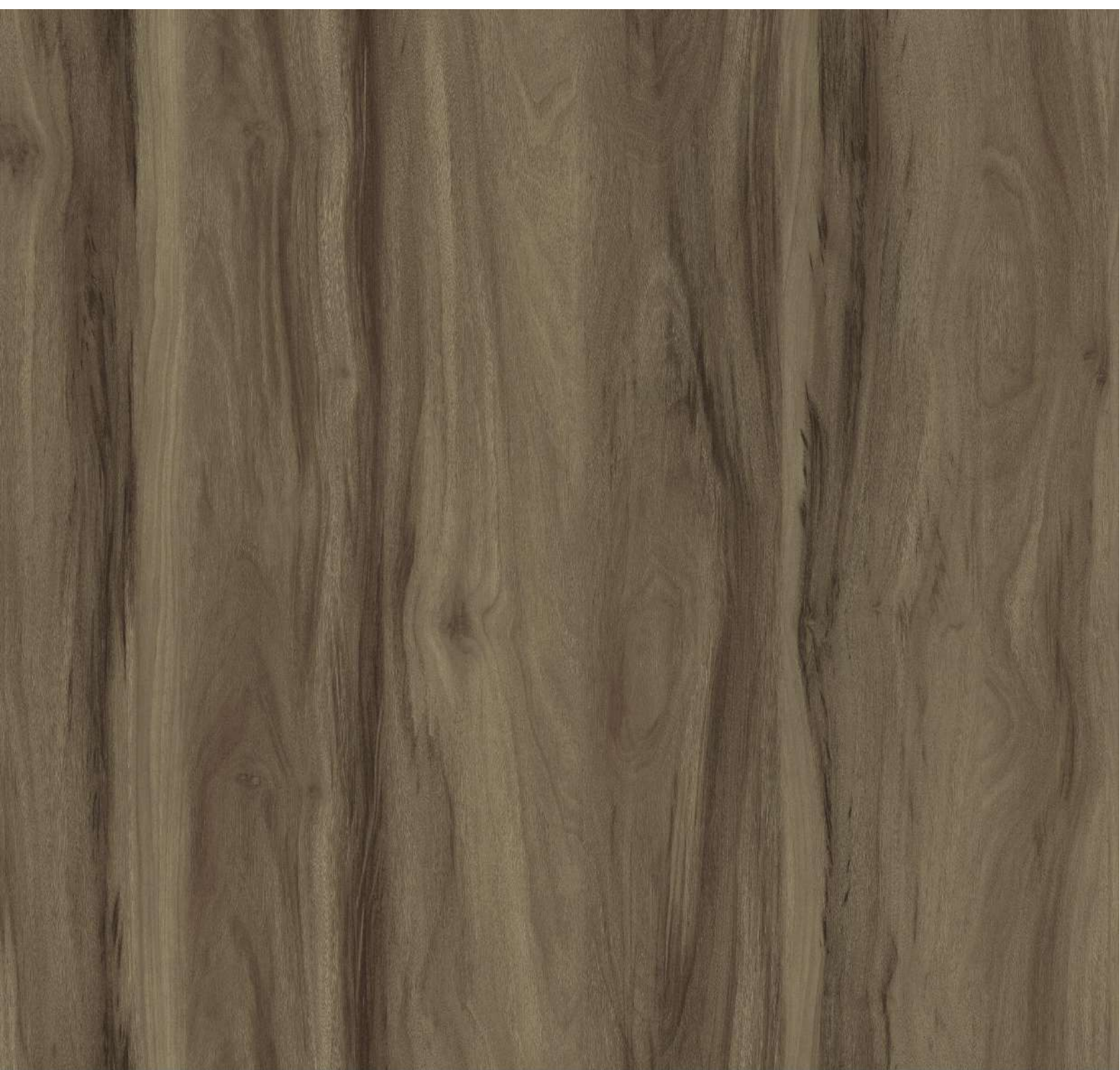
 祥进新材  
XiangJin new material

品名：山核桃

型号：RUNM1052-5

规格：1000\*1100mm





 祥进新材  
Xiang Jin new material

品名：柚木

型号：RUNM1054-3

规格：1000\*940mm















**MIX PECANS**

混拼山核桃

1000\*1270mm

XIANGJIN FLOOR FILM | 信景地板

**RUNM1060B**



















 祥进新材  
XiangJin new material

品名：裂橡开花

型号：RUNM1066-5

规格：1000\*942mm































 **祥进新材**  
XiangJin new material

**品名：法国雅橡**

**型号：RUNM1079-9**

**规格：1000\*1000mm**















 祥进新材  
XiangJin new material

品名：柚木

型号：RUNM1086-1

规格：1000\*1000mm































